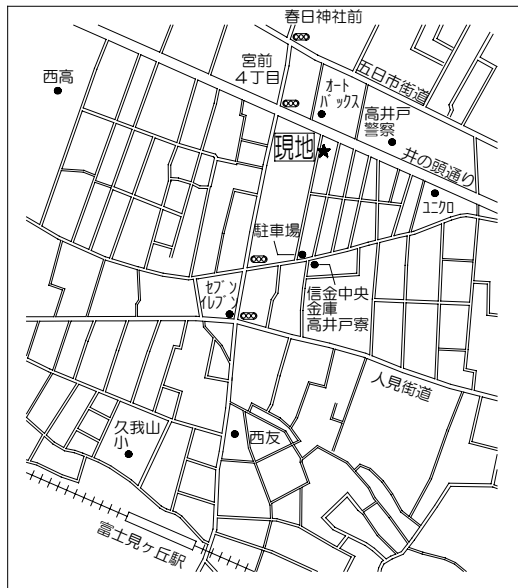


杉 並 区 宮 前 1 丁 目 ・ 新 築 分 譲 住 宅

物件概要

- 所在地/杉並区宮前1丁目35番5(地番)
杉並区宮前1丁目12番7号(住居表示)
- 交通/京王井の頭線「富士見ヶ丘」駅 徒歩9分
- 土地面積/77.10㎡
- 建物面積/延べ80.90㎡(別途ロフト7.17㎡)
- 価格/5780万円(消費税含む)
- 地目/宅地 ■土地権利/所有権
- 用途地域/第1種低層住居専用地域(建ぺい率/50% 容積率/100%)
準住居地域(建ぺい率/60% 容積率/200%)
- 公法制限/第1種高度地区、第2種高度地区、準防火地域
- 道路/西4m公道
- 設備/東京電力・都市ガス・公営水道・公共下水
TES床暖房・浴室暖房乾燥・食器洗い乾燥機・ホ-トトップD
パ-ガス・洗浄便座2ヶ所・TVモニター付イ-ル
- 確認番号/2013年9月26日 GEA1311-11378
- 完成/平成26年3月下旬 ■引渡/即時
- その他/まもりすまい保険

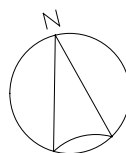
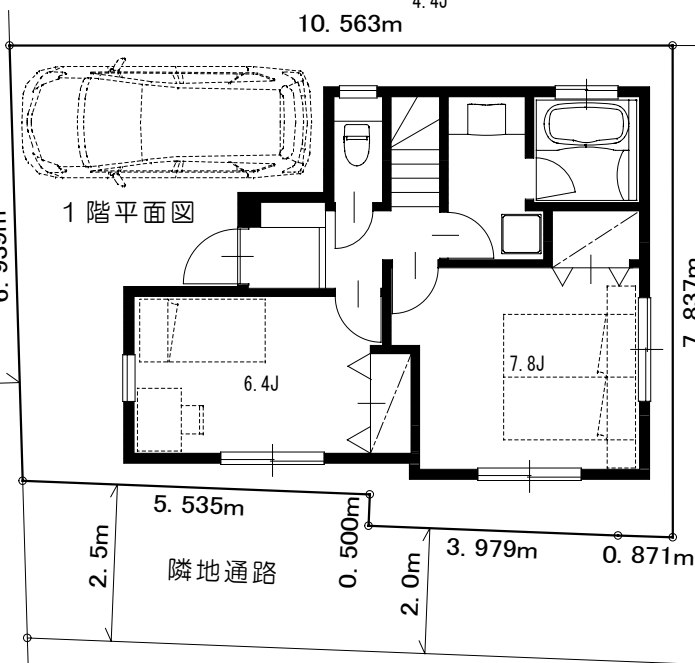
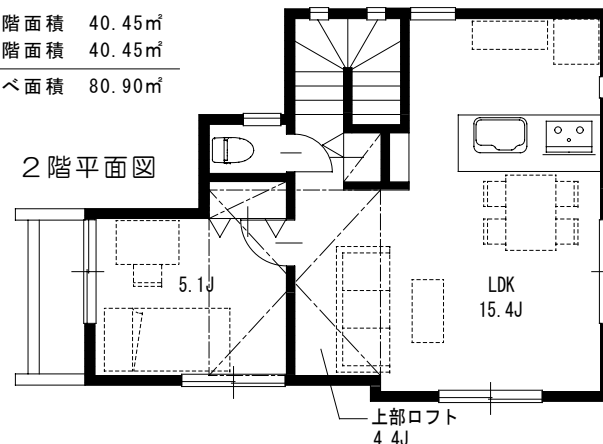


5,780万円

(税込み)

完成しました!

2階面積 40.45㎡
1階面積 40.45㎡
延べ面積 80.90㎡



※図面と現況が異なる場合は現況を優先します。