

中古戸建

高井戸西3丁目

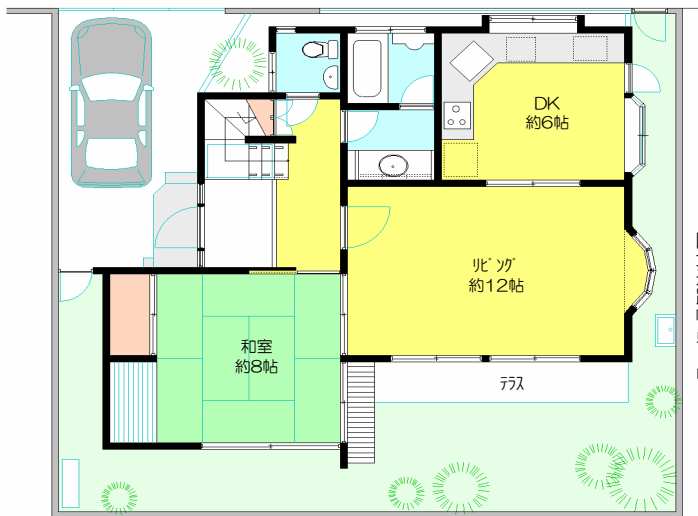
京王井の頭線「富士見ヶ丘」駅徒歩8分

物件概要

- 所 在：東京都杉並区高井戸西3丁目15番15号（住居表示）
- 地 目：宅 地 ■土地権利：所有権
- 土地面積：公簿132.31㎡（40.02坪）
- 建物構造：木造スレート葺2階建
- 築 年 葉：昭和53年10月新築
- 建築面積：1階65.82㎡ 2階53.15㎡
延べ118.97㎡（35.98坪）公簿
- 用途地域：第1種低層住居専用地域
- 建ぺい率：50% 容積率：100%
- 法 規 制：準防火地域 第一種高度地区
- 道 路：北側4m公道
- 施 設：東京電力、東京ガス、公営水道、本下水
- 引き渡し：相 談（現況空家）

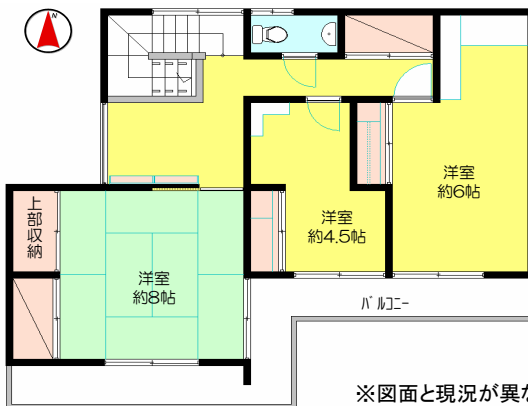
幅員約4m公道

間口約12m



4LDK (118.97㎡)

価格 6,800 万円



敷地約40坪

和洋折衷家屋

H5年、H12年、H15年
各所リフォームしています。

※図面と現況が異なる場合は現況を優先します
※現地写真（平成26年7月撮影）

